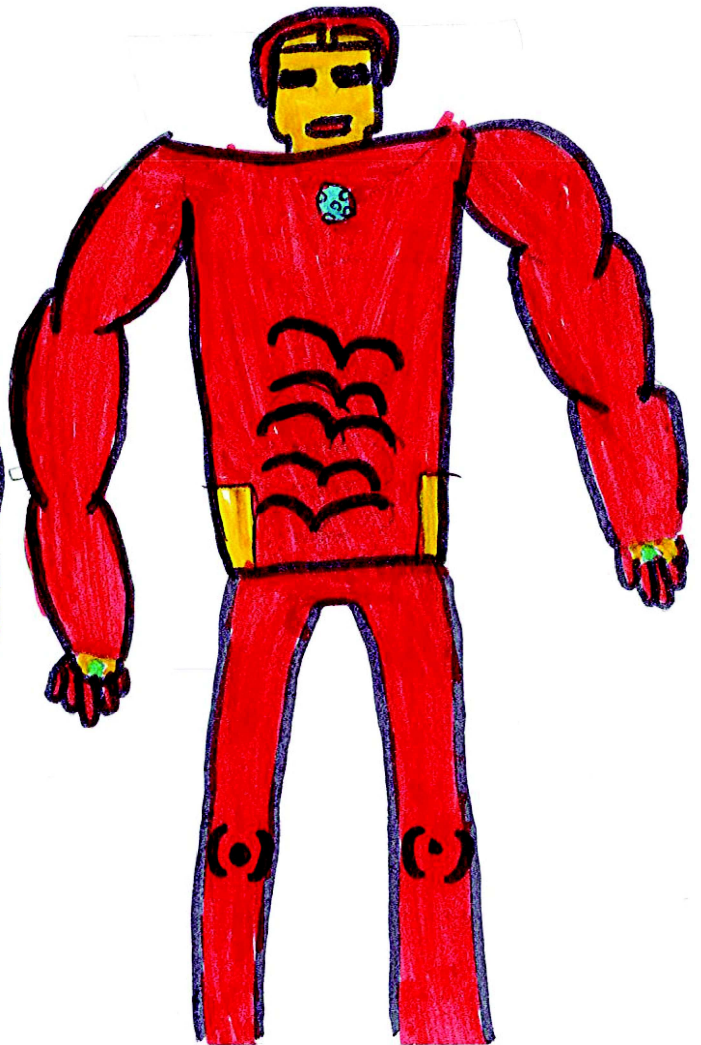
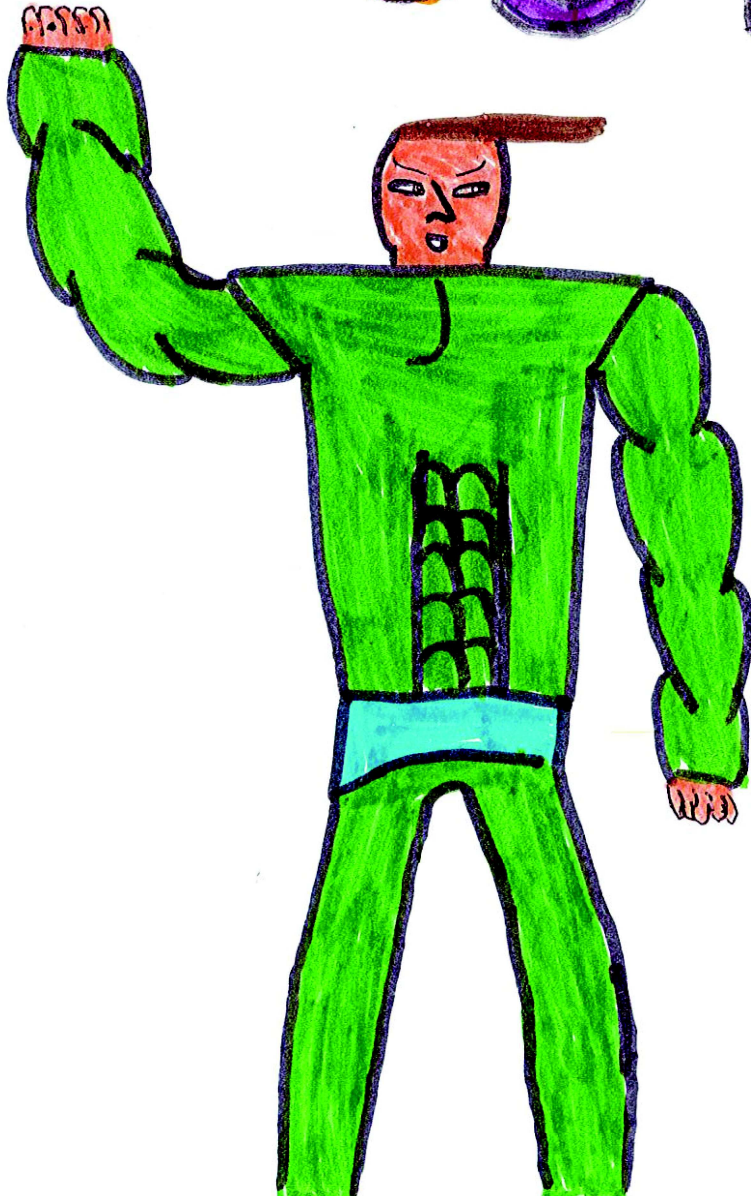


LES



JUSTICE



Le portrait de Fer Bleu

1) Ma transformation: comment? En quoi?

Je peux me transformer avec une armure qui vient quand je dis arme.
Une armure de plusieurs sortes de métaux.

2) Mes facultés: pouvoirs? capacités? Gadgets?

Mon pouvoir est de voler j'ai une intelligence surhumaine, comme
gadgets des lasers et des missiles.

3) Mes accessoires ou costumes, mon logo...

J'utilise les décharges électriques et il a une super force.

4) L'origine de mes pouvoirs.

J'ai frôlé la mort mais j'ai été en prison et j'ai fabriqué mon armure.

5) Ma faiblesse.

Les épinards.

6) Est-ce qu'on connaît mon identité? Qui?

Personne ne le sait



FER BLEU

Le portrait du Master

1) *Ma transformation : comment ? En quoi ?*

Je dois mettre mon chapeau magique, et je me transforme en inspecteur.

2) *Mes facultés : pouvoir ? Capacités ? Gadgets ?*

Je peux voir à travers les murs et mes gadgets sont : des bombes de fumée, deux pistolets radio-actifs, un champ force dimensionnelle et des balles collantes que j'envoie avec mes 2 mains. J'ai une moto.

3) *Mes accessoires ou costumes, mon logo ...*

Mon costume est un grand costume noir avec mon logo M sur ma cape.

4) *L'origine de mes pouvoirs.*

Un ovni s'est écrasé sur moi.

5) *Ma faiblesse.*

Enlevé mon chapeau enlève tous mes pouvoir

6) *Est-ce qu'on connaît mon identité? Qui ?*

Personne ne la connaît



Le portrait de l'ixtrem man

1) *Ma transformation: comment? en quoi ?*

Je tourne sur moi-même en l'ixtreme man.

2) *Mes facultés : pouvoirs, capacités, gadgets...*

Je fais des choses extrêmes, je peux me téléporter avec un ruban, une arme en élastique en or.

3) *Mes accessoires ou costumes, mon logo...*

Il est bleu avec écrit ex avec un éclair jaune.

4) *L'origine de mes pouvoirs.*

Un produit toxique qui toutes les 48 heures.

5) *Ma faiblesse*

Je ne peux pas attirer l'argent

6) *Est-ce qu'on connaît mon identité? qui ?*

Oui que mes copains super-héros.



